

ZAJIŠTĚNÍ KRAJNÍCH DLAŽDIC PROTI POHYBU:

Zejména na balkoně, kde je minimálně jedna strana volná do otevřeného prostoru, je třeba zajistit, aby krajní dlaždice z balkonu nespadly.

Aby byla dlažba zajištěna proti pohybu do stran, musí být proti pohybu zajištěny krajní dlaždice. Pokud se krajní dlaždice neopírají o stěnu nebo o nějaký doraz, je třeba krajní doraz instalovat.

ZMENŠOVÁNÍ DLAŽDIC: Jakmile se při kladení přiblížíte k druhému konci prostoru, zjistíte, že se poslední řada dlaždic nevejde celá. Proto si dopředu rozmyslete, kde budou řezané dlaždice. Je také možné, že budete mít důvod použít řezané dlaždice na začátku kladení i na konci.

VELIKOSTI DLAŽDIC: Běžně použijete dlažbu 30 x 30 cm, 40 x 40 cm či 50 x 50 cm případně i obdélníkové dlaždice obdobných rozměrů. Tam, kde jste byli nuceni použít dlaždici zmenšenou (obvykle na okrajích prostoru), budou terče blíže u sebe. Když jsou terče těsně vedle sebe, tak mezi kolíky naměříte 15 cm. Pokud má zmenšená dlaždice jeden nebo oba rozměry menší než 15 cm, musíte si zmenšit i terč, aby se pod dlaždici vešel. Musí mu však zůstat kolíky pro spáru.

POČET TERČŮ: Pokud bude pod každou dlaždici jen jeden terč, potom počet terčů = počet dlaždic. Bude-li pod dlažbou více než jeden terč, musíte množství odhadnout podle množství nerovností a podle spádu. Počet dlaždic na 1 m² vypočítáte jako převrácenou hodnotu plochy dlažby v metrech: například pro dlažbu 30 x 30 cm je vzorec $1 / (0,3 \times 0,3) = 11,11$ ks.

PŘEDNOSTI POUŽITÍ:

- dlouhá životnost, snadná údržba, jednoduché položení i výměna dlaždic a čištění
- vyrovnání spádu podloží pro odvedení dešťové vody, vyrovnání případné nerovnosti povrchu
- nižší náklady na pořízení - není potřeba krycí betonová mazanina a maltové lože pod dlažbu
- pod dlažbu je možno uložit také zapuštěné střešní vpusti pro odvod dešťové vody

PŘIPRAVUJEME: Šroubovací terče - nastavitelná výška 35 až 55 mm



PRVKY DUTRAL NA PLOCHÉ STŘECHY

<http://www.rvtrading.cz/doplanky/360.htm>

DUTRAL je ELASTOMER ETYLEN – PROPYLEN KOPOLYMER

a je určen pro svařování s **BITUMENY nemodifikovanými a modifikovanými APP i SBS.**



1108 - AERÁTOR - odvětrávací komínek

Používá se jako odvětrávací komínek na plochou střechu. Na tubus je nasazen klobouček, který brání zatékání vody. Výška odvětrávacího komínku s nasazeným kloboučkem je 270 mm, vnitřní průměr 75 mm.

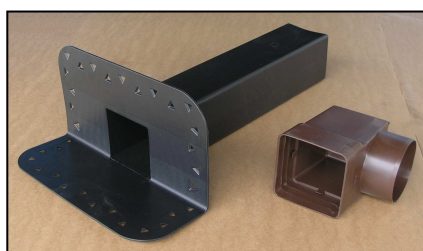
1110, 1111, 1112 – Vpusť kruhová svislá

Vpusť slouží k odvedení dešťové vody z ploché střechy. Vpusť dodáváme v těchto průměrech: 80, 100, 110 a 120 mm. Rozměry: průměr talíře 320 mm, tloušťka talíře 2 mm, délka tubusu 236 mm.



1115 – Vpusť atiková

Atiková vpusť je určena pro odvedení dešťové vody ze střechy s atikou. Délka tubusu je 420 mm. K hranaté vpusť je k dispozici koleno s vývodem 80 nebo 100 mm.



1115 vpusť hranatá



1115T10 vpusť kruhová



1113 – košík z PE pro odpadní roury o průměru 60 – 125 mm proti zanesení listím