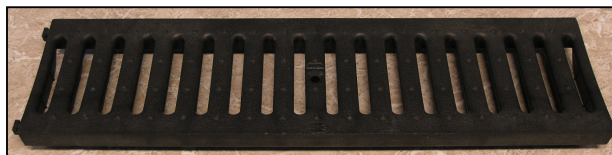
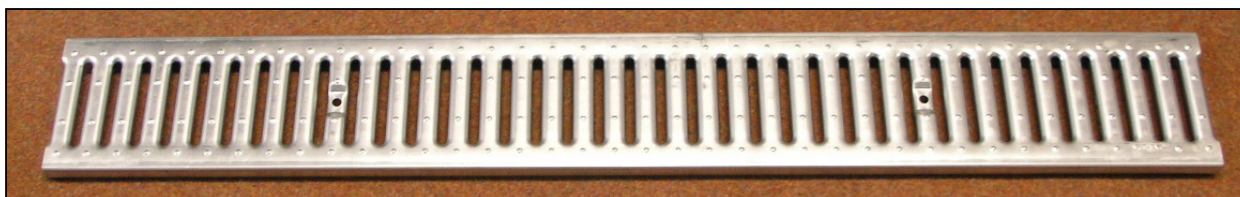




rošt 1351S šedý POLYPROPYLEN



rošt 1351SN černý POLYPROPYLEN



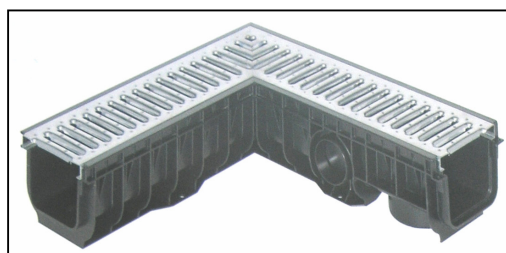
rošt 1351Z pozinkovaný plech 1,3 mm

1307B - Pojistka proti zvednutí roštu

Pro tento žlábek je potřeba dvou kusů pojistek. Pojistka pro žlábek TAURUS je shodná s pojistkou ke žlábků PEGASUS. Popis použití pojistky najdete u nabídky žlábků PE-GASUS.

1307D1-D4 a 1307S1-S4 Rohový díl pro žlábků TAURUS

Na rohové a další díly ke žlábků TAURUS se prosím informujte telefonicky.



rohový díl TAURUS

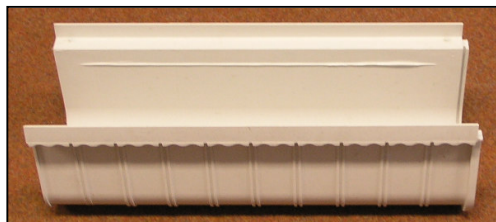


sifon TAURUS

SBĚRNÝ ŽLÁBEK COMPONIBILE 20x50 cm

na internetu najdete tuto nabídku na stránce <http://www.rvtrading.cz/doplňky/3321.htm>
v ceníku hledejte výrobek ve sloupci „Popis položky“ podle kódu, který je uveden před názvem výrobku

Všechny zde uvedené díly kromě pojistky jsou vyrobeny z **POLYPROPYLENU** (PP). Pojistka je vyrobena z **POLYVINYLCHLORIDU** (PVC). Návod k použití najdete na straně 23 katalogu.



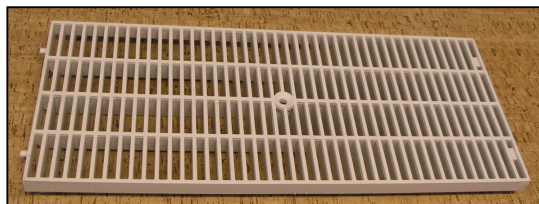
1364 - Žlábek COMPONIBILE

Vnější rozměry: šířka 20,5 cm, délka 50 cm, hloubka 17,8 cm. Vnitřní rozměry: šířka pro rošt 20 cm, šířka žlábků pod roštem 15,5 cm, hloubka pod roštem 13 cm. Ve spodní části žlábků je krátké dvojité a zaslepené hrdlo, které můžete po odstranění zaslepení použít jako vývod dospodu. Hrdlo je dlouhé 1,2 cm a má průměry 6,3 cm a 7,5 cm. Žlábek je na koncích opatřen zámky.

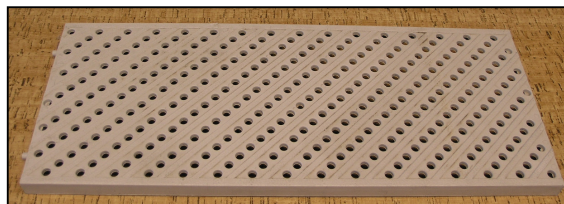
Zámky žlábků zalepte silikonovým lepidlem.

1366 - Uzávěr nebo vývod

Uzávěr má dvojité zaslepené hrdlo, které můžete po odstranění zaslepení použít jako vývod do strany. Dvojité hrdlo je dlouhé 4,9 cm a má průměry 10,0 cm a 11,0 cm. Uzávěr zasunete do zámku na konci žlábků a v místě spoje použijte silikonové lepidlo.



rošt 1361



rošt 1361P