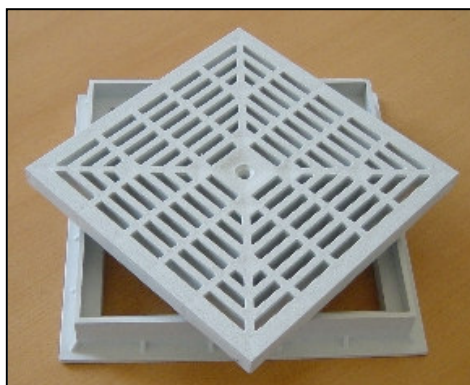
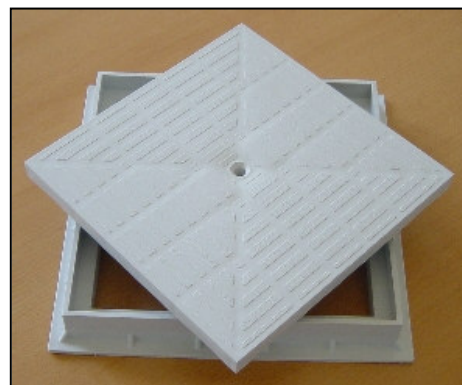


1395, 1396, 1397, 1398 – rámeček

Pokud máte starší šachtu zabudovanou a chcete ji osadit novým roštem nebo novým víkem, použijete k tomu tento rámeček. Rámeček musí být uložen v betonu, jinak nelze zaručit nosnost deklarovanou u roštu nebo víka.



rámeček s roštem

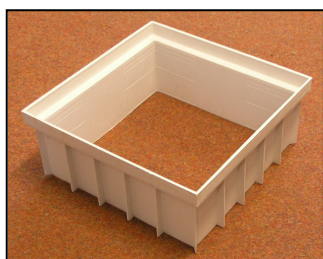
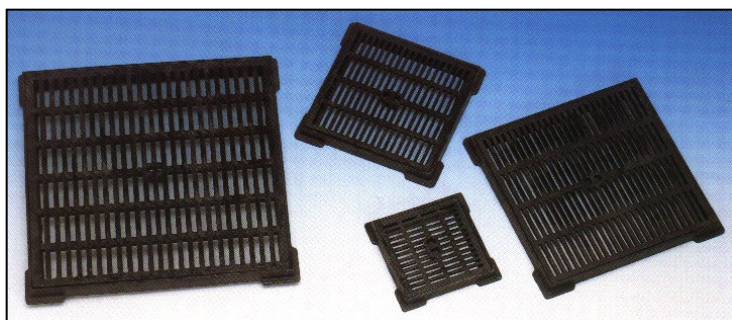


rámeček s víkem

Můžete použít také tyto litinové výrobky:

- 6865** rámeček s víkem 20x20 cm
- 6866** rámeček s víkem 30x30 cm
- 6867** rámeček s víkem 40x40 cm
- 6868** rámeček s víkem 55x55 cm

- 6865G** rámeček s roštem 20x20 cm
- 6866G** rámeček s roštem 30x30 cm
- 6867G** rámeček s roštem 40x40 cm
- 6868G** rámeček s roštem 55x55 cm

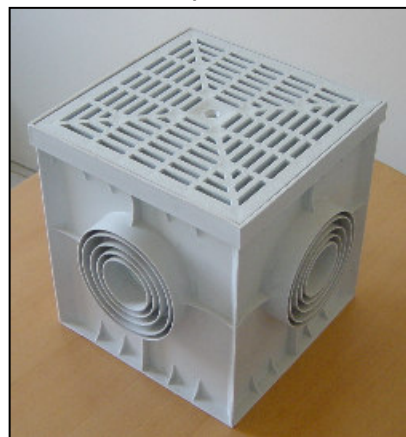
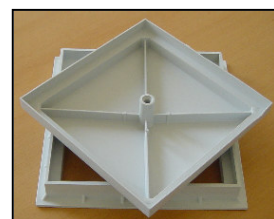


1376, 1377 – nástavec pro zvýšení šachty o 10 cm

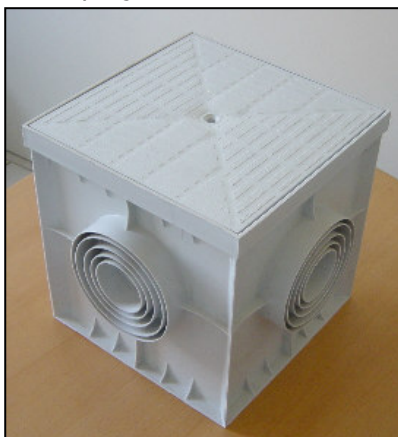
Jestliže potřebujete do větší hloubky uložit například vodovodní kohout nebo kvůli spádu potřebujete potrubí k šachtě a od šachty vést potrubí ve větší hloubce, můžete šachty postavit na sebe a docílit tak větší stavební výšky. Dno horních šachet lze vyříznout. Pro zvýšení stavební výšky o násobky 10 cm můžete použít nástavec. Nástavec pro zvýšení šachty se vyrábí pouze pro rozměr šachty 30 x 30 cm a 40 x 40 cm. Vhodnou kombinací šachet a nástavců dosáhnete potřebné hloubky.

6857S, 6858S – Víko s dutinou pro vyplnění dle potřeby

Šachta může být zakryta tímto dutým víkem. Dutinu můžete vyplnit zeminou, betonem, dlaždicí apod. Pokud dutinu vyplníte dlaždicí a nechcete z estetických důvodů do ní vrtat otvor pro manipulační šroub, potom se Vám bude šachta hůř otevírat. Chcete-li použít manipulační šroub můžete snížit výšku středového kolíku o výšku dlaždice a v dlaždici vyvrtejte takový otvor, aby šel šroub volně prostrčit. Na obrázku je víko položeno na rámeček. Použijete-li k vyplnění dutiny měkký materiál (zemina), nedoporučujeme víko zatěžovat chůzí či jej přejíždět automobilem. Použijete-li k vyplnění dutiny tvrdý materiál (beton, dlaždice), nosnost se zvýší a můžete toto víko přejíždět osobním automobilem.



šachta zakrytá roštem



šachta zakrytá víkem

Na obrázku vlevo vidíte šachtu zakrytou roštem a šachtu zakrytou víkem. Uprostřed roštu a víka je otvor pro šroub M8. Šroub je součástí dodávky víka nebo roštu a slouží pro snadnější vyjmutí roštu nebo víka ze šachty.